

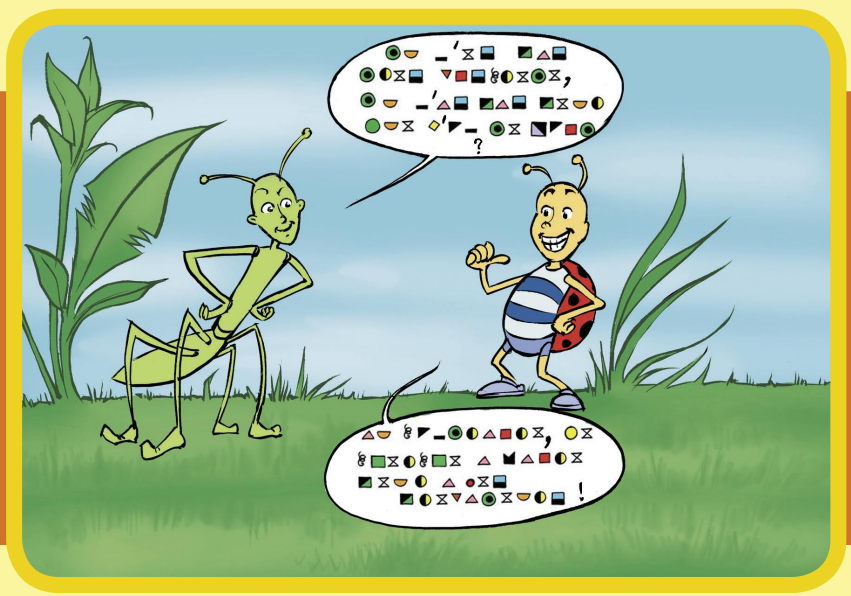
Les Jeux

Que se racontent
coccinelle
et ce phasme ?

À l'aide, du code secret,
déchiffres le dialogue
dans les bulles. Pour connaître
ce qu'ils se disent.

TABLEAU DES CODES

△	⊗	■	▽	◐										
A	E	I	O	U										
⊗	▽	■	□	◇	●	—	■	●	○	■	●	■	▽	!
C	D	F	H	J	L	M	N	P	Q	R	S	T	V	X



pêle-Mêle

Solutions
des jeux p. 44

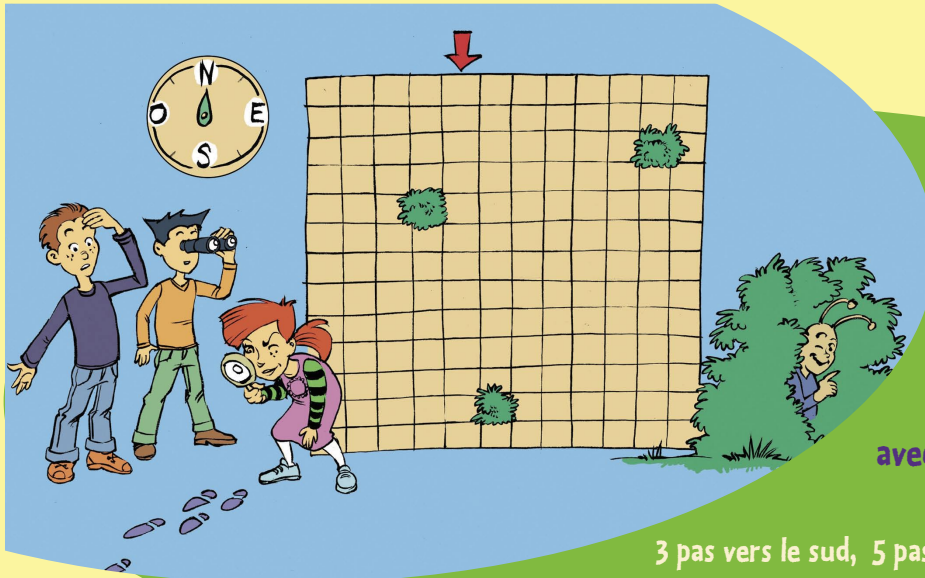
Une vague a mélangée tous les mots,
dans tous les sens. Aide Coccinelle
à retrouver tous les mots.
Combien de fois trouves-tu
le mot "eau" ?

- FLEUVE • GOUTTE
- LAC • MARE • MAT
- MER • OCÉAN
- POISSON • PONT
- RIVIERE • ROBINET
- RUISSEAU • SANG
- SEL • SOURCE • VAGUE
- VAPEUR • VERRE

M	A	R	O	B	I	N	E	T	U	E
G	O	U	T	T	E	I	G	N	A	S
S	U	I	A	O	U	L	E	S	E	M
F	E	S	C	E	R	A	M	P	A	V
N	L	S	O	U	R	C	E	U	A	E
O	R	E	B	E	I	O	T	A	L	R
S	E	A	U	R	V	A	P	E	U	R
S	A	U	T	V	I	A	M	A	B	E
I	M	N	U	M	E	R	G	U	A	U
O	O	A	P	A	R	E	A	U	A	E
P	E	F	O	C	E	A	N	E	E	V

Les Jeux

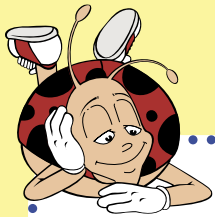
Pomme Tim et Tom doivent rejoindre Coccinelle.



Mais où est-elle cachée ?

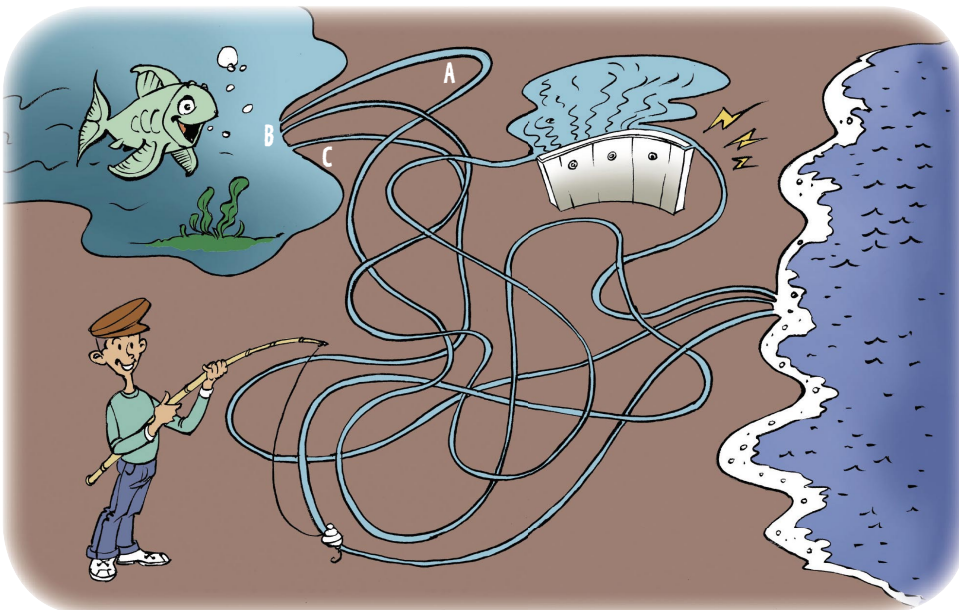
Voici la carte qu'elle leur a laissée avant de partir, avec ces indices'''

3 pas vers le sud, 5 pas vers l'est, 1 pas vers le nord, 2 pas vers l'est, 2 pas vers le sud

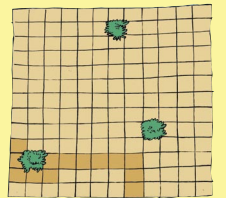


Chemins mêlés

Quel chemin ce poisson doit-il prendre pour éviter le pêcheur, l'usine et le barrage hydro-électrique ?



Il te fallait suivre le chemin "C".
CHEMINS MÊLÉS



MAIS OÙ EST CACHÉE COCCINELLE ?
Jeux p. 45 :

Le mot "eau" est cité 15 fois.
PÊLE-MÊLE

à faire peur aux prédateurs !"
Coccinelle : "Au contraire, je cherche pas peur que l'on te voit ?"
Phasme : "Tu n'es pas très discrète, tu n'as QUE SE RACONTENT COCCINELLE ET PHASME ?"
Jeux p. 4 :